

NOVINKA



FASTRAC | ŘADY 4000

Jmenovitý výkon: 160–217 koní (119–162 kW)



NADEŠEL ČAS PRO NOVOU GENERACI.

TRAKTORY FASTRAC NOVÉ GENERACE. SNADNÉ OVLÁDÁNÍ, VYŠŠÍ PROVOZNÍ RYCHLOSTI, NĚKOLIK UPEVŇOVACÍCH BODŮ PRO NÁŘADÍ A BEZKONKURENČNÍ VŠESTRANNÉ ODPRUŽENÍ FASTRAC S AUTOMATICKÝM VYROVNÁVÁNÍM POSOUVAJÍ HRANICE VÝKONU A PRODUKTIVITY. JEDNÁ SE O JEDINÝ TRAKTOR, KTERÝ BUDETE KDY POTŘEBOVAT.

Síla zkušeností

1 Zbrusu nová řada Fastrac 4000 staví na více než 20 letech zkušeností a odborných znalostí v oblastech návrhu, vývoje a výroby nejvšestrannějších a nejpohodlnějších traktorů na světě.

2 Návrh založený na základních principech a vlastnostech traktorů Fastrac, jako jsou vysoká užitná hodnota díky několika upevňovacím bodům pro nářadí, vysoká rychlost na poli i na silnici a promyšlené systémy odpružení a brzdění pro co nejvyšší stabilitu, bezpečí a pohodlí.



Od základu nově navržená řada 4000 spojuje základní principy modelů Fastrac se špičkovými konstrukčními díly v oboru.



1

2

Lepší po všech stránkách.

3 Stabilní a vysoce manévrovatelná platforma pro práci na poli s volitelným řízením všech čtyř kol pro menší poloměr otáčení a s novou technologií RapidSteer pro rychlejší a efektivnější otáčky na souvrátí.

4 Nová kabina CommandPlus, která z hlediska prostoru, výhledu, ovládacích prvků a pohodlí předčí vaše očekávání.

5 Vyšší výkon a lepší záběr díky větším pneumatikám zajišťují špičkovou produktivitu nových modelů řady Fastrac 4000.

Fastrac řady 4000

Model	Jmenovitý výkon (97-68 EC)	Max. výkon (97-68 EC)
4160	160 koní	175 koní
4190	189 koní	208 koní
4220	217 koní	235 koní



4

Odpružení přední i zadní nápravy s vyrovnáváním zajišťuje konstantní výšku výložníku a nádrží.



3



5

VÝHODNÁ CENA A PRODUKTIVITA.

ZBRUSU NOVÁ ŘADA FASTRAC 4000 NABÍZÍ NĚKOLIK JEDINEČNÝCH VLASTNOSTÍ. CO VŠAK TUTO ŘADU SKUTEČNĚ ODLIŠUJE, JE SPOJENÍ TĚCHTO VLASTNOSTÍ, KTERÉ ZVYŠUJE VÝKON A PRODUKTIVITU TRAKTORU JAKO CELKU.

Jakým způsobem jej budete využívat?

1 Modely řady Fastrac 4000 mohou dobře vykonávat tolik různých rolí, že představují ideální volbu pro jakékoli použití – zpracování půdy, setí, chemická ochrana rostlin, sklizeň píce, práce v dopravě. Dosahují také nejlepší návratnosti investic.

2 Porovnejte výkon traktorů Fastrac s běžnými traktory. Vyšší nosnost a vyšší rychlosti na poli, při otáčení na souvrati i při přesunech vám mohou ušetřit několik pracovních dnů ročně. Těšte se z nízkých nákladů a produktivity!

3 S řízením všech čtyř kol je zdlouhavé otáčení na souvrati minulostí. Poloměr otáčení menší než 10 metrů umožňuje o 40 % rychlejší otočení a pokračování v práci bez přerušování, což také snižuje únavu.



Vyšší kapacita, vyšší výkon.

4 Využitím zadní plošiny zvýšte produktivitu. O 2,25 m³ více osiva může snížit počet doplňování při setí na jedno denně. Umístěním násypky do přední části dosáhnete bezkonkurenční kapacity a rovnoměrného rozložení hmotnosti. Produktivitu lze dále zvýšit využitím širšího kombinovaného nářadí pro předset'ovou úpravu.

5 Není nutné pořizovat větší rozmetadlo hnojiva – využijte zadní plošinu traktorů Fastrac s nosností 4 tuny a naložte další 2,5 tuny hnojiva. Tak dosáhnete rovnoměrnějšího rozložení hmotnosti a s každým doplněním obhospodaříte o 10 hektarů více. Spolu s kratší dobou jízdy za účelem doplnění materiálu získáte s traktory Fastrac jednu hodinu práce navíc každý den.



5



6

6 Výměnou 1 500litrové závěsné nádrže za oddělenou 2 500litrovou nádrž zvýšíte kapacitu při postřikování o dvě třetiny. Přední závěs dokonce umožňuje osazení nádrže o kapacitě až 4 000 litrů!



4

VÝKON NA DOSAH.

VYŠŠÍ VÝKON! ŘIDIČI NEJKOMPAKTNĚJŠÍCH TRAKTORŮ ŘADY FASTRAC NYNÍ MAJÍ K DISPOZICI VÝKON AŽ 235 KONÍ A O 42 % TOČIVÉHO MOMENTU VÍCE. RUKU V RUCI S VÝRAZNÝM ZVÝŠENÍM VÝKONU PŘICHÁZÍ TAKÉ VÝRAZNÉ ZVÝŠENÍ PRODUKTIVITY.

Výkon pro každé nasazení.

1 Nový šestiválcový motor o objemu 6,6 litru poskytuje výkon až 235 koní (175 kW) a točivý moment až 950 Nm při zachování nízké spotřeby paliva.

2 Osvědčený systém SCR, který naleznete i u dalších modelů řady Fastrac, zajišťuje snížení emisí a spotřeby paliva.

3 Technologie Active Traction řídí hladinu točivého momentu k dosažení maximálního záběru a tažného výkonu při minimálním opotřebením pneumatik.

Poháněcí mechanismus řady 4000 dosahuje vysokého točivého momentu při nízkých otáčkách a maximalizuje tak výkon a efektivitu.



Activ Traction

Efektivní přenos výkonu.

4 Nová hydromechanická převodovka zajišťuje optimální využití výkonu a točivého momentu s plynulým zrychlením a přenosem výkonu, ideální rychlostí pro každou situaci a velmi jemným řízením rychlosti. Umožňuje vysoce kvalitní práci se všemi druhy nářadí.

5 Dotyková obrazovka traktorů Fastrac umožňuje snadné nastavení různých pracovních režimů převodovky a motoru podle výkonu a produktivity, spotřeby paliva, konstantní rychlosti nebo otáček vývodového hřídele či úsporné jízdy po silnici.

6 Vysoká rychlost na silnici i v terénu při nízkých otáčkách: 60 km/hod. při 1 600 ot./min. nebo 50 km/hod. při pouhých 1 400 ot./min. (v závislosti na pneumatikách) při maximální úspoře paliva.



6



5

BEZKONKURENČNÍ ODPRUŽENÍ.

NOVÝ SYSTÉM ODPRUŽENÍ S AUTOMATICKÝM VYROVNÁVÁNÍM JE VÝSLEDKEM VÍCE NEŽ 20 LET VÝVOJE TRAKTORŮ FASTRAC A JEDNÁ SE O NEJPOHODLNĚJŠÍ TRAKTOR SOUČASNOSTI. RYCHLÝ NA POLI, RYCHLÝ NA SILNICI.

Aktivní podpora.

1 Jedinečné odpružení zadní nápravy Fastrac s automatickým vyrovnáváním nyní doplňuje nové hydraulické přední odpružení, které udržuje správnou pracovní výšku i s osazeným nářadím.

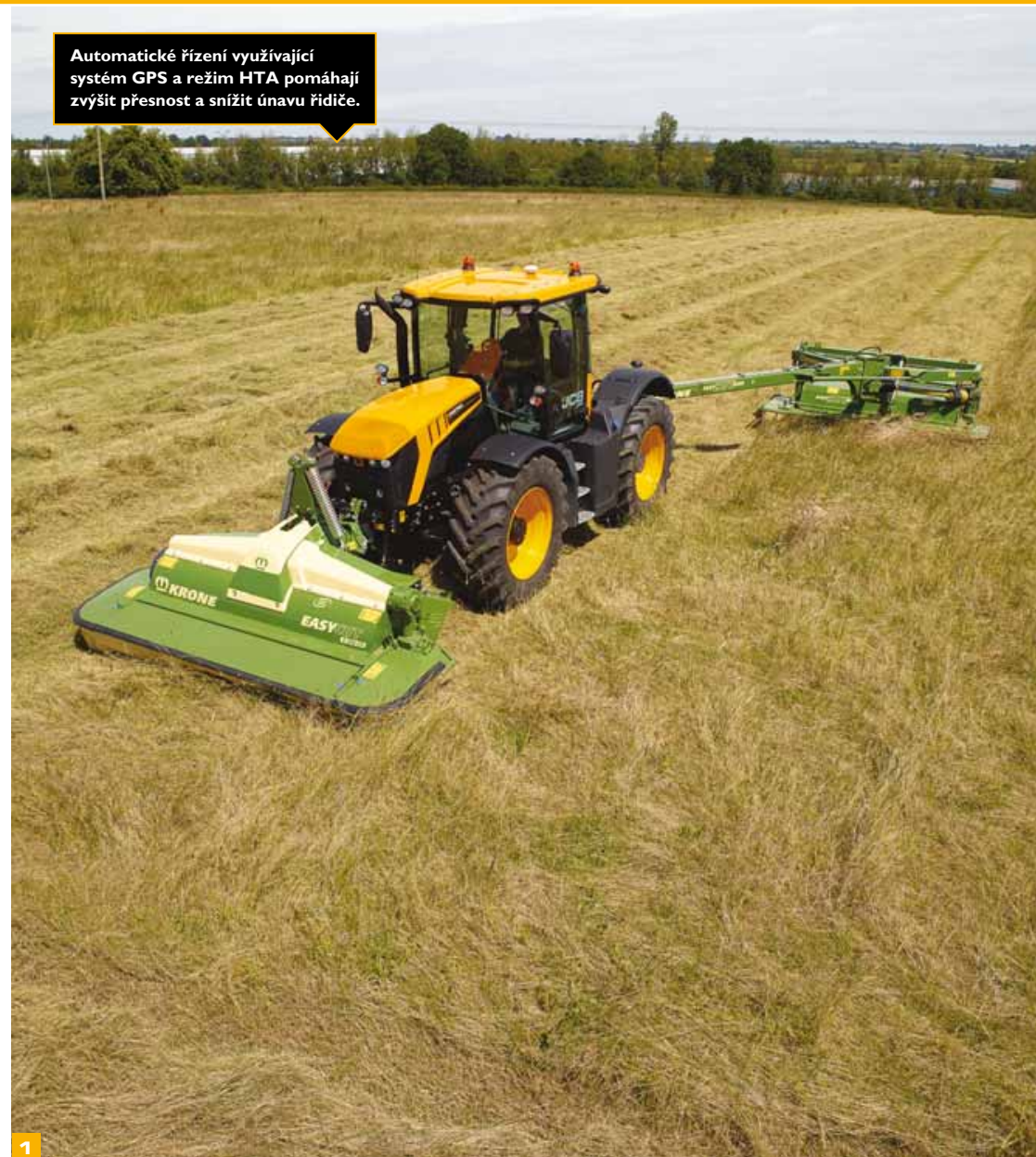


2 Aktivní odpružení rychle reaguje na připojení nářadí k závěsu nebo zapřažení samostatného postřikovače či rozmetadla umělých hnojiv a nastaví vyšší tuhost pružin, aby byla i při zvýšené váze zachována světlá výška, zdvih při pružení a stabilita kol.



3 Odpružení také kompenzuje postupné vyprazdňování nádrže postřikovače nebo zásobníku osiva nebo při zahlubování nářadí, tak aby byla zachována ideální trakce pneumatik na přední i zadní nápravě.

Automatické řízení využívající systém GPS a režim HTA pomáhají zvýšit přesnost a snížit únavu řidiče.



Pokročilé možnosti.

4 Volitelné aktivní odpružení vybavené dvojčinnými tlumiči s regulací tlaku a většími součástmi pro vyšší výkon dosahuje takové stability, ovladatelnosti, pohodlí řidiče a jízdních vlastností, které mezi zemědělskými stroji nemají konkurenci. Také umožňuje, aby traktor snížil svou světlou výšku pro snadné odpojení příslušenství, umístěného v zadní části stroje, jakými jsou nádrž postřikovače nebo také zásobník na osiva či umělá hnojiva.

5 Podvozek umožňující hladkou jízdu představuje stabilní platformu pro postřikování a hnojení s konstantní pracovní výškou a vysokými pracovními rychlostmi.

6 Osazené nářadí je před nárazy a otřesy chráněno jednak odpružením tříbodového závěsu, ale především nezávislým odpružením přední i zadní nápravy.

7 Traktory Fastrac byly vždy nejbezpečnějšími a nejrychlejšími traktory při jízdě po silnici, řada 4000 přitom nastavenou laťku dále zvyšuje.



5



6



4



7

Jedinečné aktivní boční vyrovnávání pomáhá maximální stabilitě, jistotě řízení a produktivitě, zejména v obtížném terénu.



MOŽNOST VYKONÁVÁNÍ NĚKOLIKA ÚLOH SOUČASNĚ.

TADY, TAM, VŠUDE. TRAKTORY ŘADY FASTRAC 4000 NABÍZEJÍ 5 RŮZNÝCH MÍST K OSAZENÍ NÁŘADÍ: TAŽNÉ ZAŘÍZENÍ, ZADNÍ ZÁVĚS, PŘEDNÍ ZÁVĚS, PŘEDNÍ ČÁST PODVOZKU A ZADNÍ PLOŠINU. PROTO JSOU VELMI VŠESTRANNÉ A VÝKONNÉ.

Všestrannost je standard.

1 V kompaktním, ale výkonném provedení se skrývá švýcarský nůž mezi traktory. Využitím všech pěti pozic s přípravou pro zapojení čelního nakladače, zvládnete více činností při jediném průjezdu.

2 Maximální povolená hmotnost vozidla je 13 až 14 tun (v závislosti na oblasti a konfiguraci) a nosnost zadní plošiny je 4 tuny. Traktory řady Fastrac 4000 uvezou více nákladu a mohou využívat větší nářadí, což spolu s menším počtem doplnění zvyšuje produktivitu.



Možnost naložení více osiva, postřiku nebo hnojiva minimalizuje potřebu doplňování.

Vysoký výkon.

3 Nový hydraulický systém s funkcí Load Sensing disponuje řízením toku podle potřeby a zajišťuje dostatek oleje pro každou situaci při zachování hospodámého provozu. Axialní pístové čerpadlo dosahuje průtoku až 148 litrů za minutu pro vnější okruhy, pro systém řízení je pak vyhrazeno samostatné zubové čerpadlo.

4 Nový třibodový systém závěsu o nosnosti 8 000 kg s novou geometrií je dostatečný i pro velká nářadí. Nosnost předního závěsu je nyní 3 500 kg.



3



4

COMMANDPLUS.

NOVÁ KABINA COMMANDPLUS TRAKTORŮ ŘADY FASTRAC 4000 JE SKVĚLÝM MÍSTEM KE STRÁVENÍ PRACOVNÍHO DNE: JE TICHÁ, PROSTORNÁ, POHODLNÁ A DOBŘE VYBAVENÁ. PROČ PRACOVAT JINDE?

Pohodlná obsluha.

1 Prostor, pohodlí, praktičnost – tato tři slova souhrnně popisují novou kabinu CommandPlus traktorů Fastrac. Kabina nabízí o 10 % více místa než nejprostornější kabiny konkurenčních traktorů a plnohodnotné sedadlo pro spolujezdce zajišťuje, že řidič i spolujezdec mohou cestovat pohodlně a bezpečně.



2 Sedadlo řidiče, volitelně s koženým potahem, lze nyní více natočit (až o 50 stupňů vpravo a 20 stupňů vlevo), takže lze nyní pohodlněji sledovat vzadu připevněné nebo tažené příslušenství.



3 Plně nastavitelné sedadlo a sloupek řízení zajišťují ideální pozici řidiče.

4 Jídlo a pití na celý den lze uložit do volitelné chladicí přihrádky, s níž je dodáváno také tvarované sedadlo, které lze při zastávce na oběd složit do podoby stolu.



1



3



4



Nadstandardní funkce.

- 5** Kabina nabízí dostatek prostoru pro obsluhu a vynikající ochranu proti slunci.
- 6** Nízko zasahující okna ve dveřích a po stranách spolu s nižším, ale širokým předním oknem poskytují skvělý výhled vpřed i přes rameno.
- 7** Volitelná sada pracovních světel LED osvětluje širší okolí traktoru pro snadnější a efektivnější práci v noci při minimální spotřebě. Po skončení práce světla osvětlují vaši cestu z haly a potom se automaticky vypnou.
- 8** Klimatizace zajišťuje pohodlí obsluhy za každého počasí a rychle vysuší zapocené okna. Otevřením zadních oken lze dosáhnout přirozeného větrání a volitelné pevné střešní okno prosvětluje kabinu a zlepšuje viditelnost při využití traktoru jako nakladače.
- 9** Potěší i drobné detaily. Volitelně je možné připojit ke zvukovému systému přehrávač MP3 a pokud si vyberete rádio s technologií Bluetooth, můžete jej využít k telefonování jako sadu handsfree.
- 10** Úzká přístrojová deska poskytuje všechny potřebné informace, aniž by zhoršovala výhled vpřed.



7



10

TECHNOLOGIE FINGERTIP.

SNADNO PŘÍSTUPNÁ A SNADNO POUŽITELNÁ TECHNOLOGIE, KTERÁ ZVYŠUJE PRODUKTIVITU A USNADŇUJE A ZPŘÍJEMŇUJE PRÁCI OBSLUHY.

Vyspělé hnací ústrojí.

- 1** Integrovaný motor a převodovka automaticky spolupracují k dosažení požadovaného výkonu a vysokého točivého momentu při otáčkách zajišťujících nízkou spotřebu paliva.
- 2** Vysoká rychlost na silnici i v terénu při nízkých otáčkách: 60 km/hod. při 1 600 ot./min. nebo 50 km/hod. při pouhých 1 400 ot./min. (v závislosti na pneumatikách) při maximální úspoře paliva.
- 3** Přední náprava traktoru, která je připravena pro aktivní řízení GPS, představuje cenově výhodnou možnost pro přesné navádění a maximální výkon při minimálních nárocích a snížení únavy obsluhy.



1



2



3



Ovládání na dosah.

4 Barevná dotyková obrazovka je součástí standardní výbavy a umožňuje intuitivní a přehledné ovládání nejdůležitějších funkcí traktoru.

Dotyková obrazovka umožňuje snadné nastavení souvrat'ové automatiky (HTA). Pro jednodušší otáčení na souvratí lze nastavit ovládací sekvence až pro 5 různých druhů nářadí s 15 kroky v každé sekvenci.

5 Nová možnost RapidSteer snižuje počet otáček volantem při otáčení na souvratí nebo při využití traktoru jako nakladače na pouhé dvě otáčky mezi dorazy.

6 Volitelné pracovní osvětlení a světla LED osvětlují traktor Fastrac a jeho okolí. Až 18 světel zajišťuje při práci v noci téměř stejnou viditelnost jako ve dne.



4



5



6

RYCHLÝ A POHOTOVÝ.

DÍKY JEDINEČNÉMU SYSTÉMU ŘÍZENÍ VŠECH ČTYŘ KOL MOHOU TRAKTORY ŘADY FASTRAC 4000 KROUŽIT OKOLO BĚŽNÝCH TRAKTORŮ. TRAKTORY FASTRAC NOVÉ GENERACE JSOU RYCHLEJŠÍ A LÉPE OVLADATELNÉ NEŽ KDY DŘÍVE.

Úspora času.

1 Nový kompaktní podvozek je na klíčových místech užší, poloměr otáčení je tedy menší než kdy dříve. Nově lze použít pneumatiky o rozměrech 600/70R30 a 540/65R34, které podporují rovnoměrné rozložení hmotnosti traktoru v poměru 50 : 50.

2 S novou technologií Rapid Steer je otáčení rychlejší, snadnější a méně únavné.

3 Volitelné řízení všech čtyř kol zmenšuje poloměr otáčení pod 10 metrů (v závislosti na pneumatikách). Třípolohový přepínač umožňuje obsluhu rychle přepínat mezi režimem řízení dvou kol (2WS), čtyř kol (4WS) a plně uživatelsky programovatelným režimem.

4 Plně integrovaná funkce navádění pomocí systému GPS zvyšuje přesnost při práci na poli, umožňuje použití nářadí o optimální šířce a nepřetržitou práci v noci a za špatné viditelnosti a zvyšuje spokojenost obsluhy díky nižší únavě.



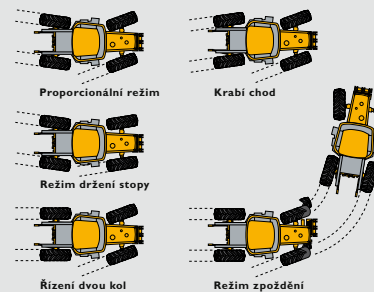
2

Vyberte si jeden z pěti režimů řízení pro maximální produktivitu a minimální poškození rostlin.



1

Pět okamžitě zvolitelných režimů řízení.



3



4

BEZPEČNÝ A ZABEZPEČENÝ.

VYSOKÁ RYCHLOST NA SILNICI PŘINÁŠÍ VÍTANÉ VÝHODY, ALE TAKÉ ODPOVĚDNOST. KAŽDÝ TRAKTOR JCB FASTRAC PROTO DISPONUJE JEDINEČNOU KOMBINACÍ BEZPEČNOSTNÍCH PRVKŮ.

Bezpečnost je na prvním místě.

1 Výkonné kotoučové brzdy na všech kolech zajišťují maximální brzdný účinek. Traktory Fastrac i se svým nákladem zastaví až o 15 % rychleji než běžné traktory.

2 Každý traktor Fastrac je vybaven systémem ABS pro rychlé a kontrolované zastavení traktoru i s nářadím či přívěsem za všech podmínek. Překážkou nejsou ani obtížné podmínky v terénu.

3 Zbrusu nový tužší podvozek a odpružení se stabilizátory na přední i zadní nápravě zajišťují vynikající jízdní vlastnosti a stabilitu při rychlých přesunech.



KVALITA, SPOLEHLIVOST, TRVANLIVOST.

DĚŠŤ, OPAR, SNÍH A MLHA. HORKO, CHLADNO, PRACH, BLÁTO A VŠE MEZI TÍM. NOVÉ TRAKTORY ŘADY FASTRAC 4000 BUDOU PRACOVAT V NEJRŮZNĚJŠÍCH PODMÍNKÁCH, A PROTO JE TAKÉ V TAKOVÝCH PODMÍNKÁCH TESTUJEME.

Testování, testování, testování.

Naše produkty testujeme v extrémních podmínkách, se kterými se setkají během své práce, od evropských polí po zasněženou Skandinávii, od mrazivé Arktidy po žhnoucí africké slunce.

Každá matice a šroubek, každý svár a konstrukční prvek, každá dílčí součást i důležitý celek, každý elektrický i hydraulický systém musejí splňovat standardy, které jsou očekávány od všech strojů JCB.

Odolnost je neodmyslitelnou vlastností našich strojů – nasloucháme reakcím zákazníků a neustále vylepšujeme a upravujeme vše, co je třeba, abychom zajistili splnění našich vysokých standardů.

Brzdny účinek překonává očekávání a použité vnější kotoučové brzdy a brzdové čelisti déle vydrží, jsou snadněji přístupné a jejich údržba je levnější. To samé platí i pro modulární hnací ústrojí a hydraulický systém.

Řidiči si tento traktor oblíbí i díky jeho atraktivnímu vzhledu. Pohodlí obsluhy, vysoká užitná hodnota, konkurenceschopné provozní náklady, snadná údržba a vysoké výrobní standardy zajišťují vysokou zbytkovou hodnotu.



SNADNÝ SERVIS A ÚDRŽBA.

MÍSTO PRO VŠE A VŠE NA SVÉM MÍSTĚ. S NOVÝMI TRAKTORY ŘADY FASTRAC 4000 NENÍ PRAVIDELNÁ ÚDRŽBA ŽÁDNOU PŘEKÁŽKOU.

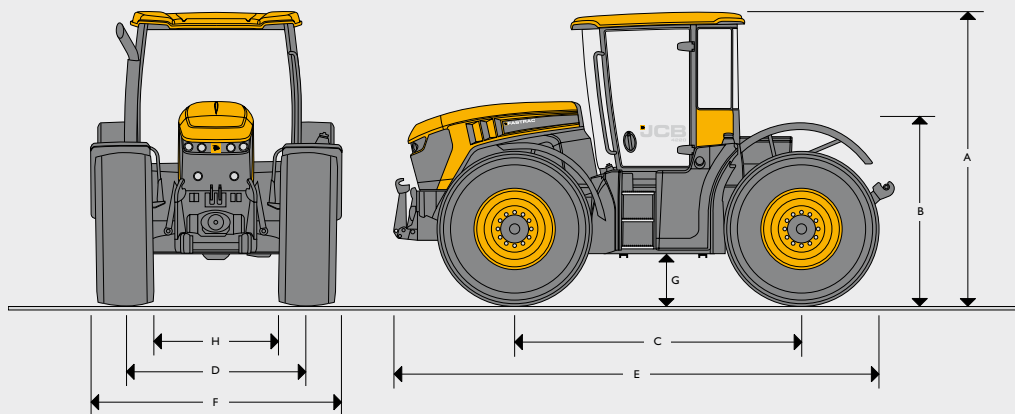
Péče a údržba.

- 1** Rychlý a snadný přístup vybízí k pravidelné údržbě, která zajistí dlouhý a spolehlivý provoz traktoru. Příkladem mohou být vysoko otvíratelná kapota motoru a vyjímatelná chladicí jednotka pro snadné čištění systému chlazení.
- 2** Zkontrolujte hladinu oleje, aniž byste museli zvedat kapotu, a snadno doplňte palivo, AdBlue a olej do hydraulického systému – všechny uzávěry jsou na stejné straně.
- 3** Snadný přístup k bateriím, odpojovači baterie a nádržím brzdové kapaliny.
- 4** Součásti předních i zadních vnějších kotoučových brzd jsou jednoduché a jejich výměna je rychlá a levná.
- 5** Pro maximální kontrolu nad náklady a bezstarostný provoz využijte servisní smlouvy prodejců JCB a službu JCB Premier Cover nabízející komplexní rozšířenou záruku.

Systém JCB LiveLink přidává vzdálené monitorování a plánování servisu a upozornění na nadcházející problémy. Myslíme i na bezpečnost – můžete nastavit upozornění na porušení zón pohybu a pracovních hodin a využít sledování traktoru a systém identity vozidel CESAR Datatag (v závislosti na oblasti).



STATICKÉ ROZMĚRY



Pneumatiky		540/65 R34	
A	Výška přes kabinu	m	3,00
B	Výška ke kapotě	m	1,67
C	Rozvor náprav	m	2,98
D	Šířka stopy	m	1,83/2,02 standardní 1,93/1,78 při couvání
E	Celková délka	m	5,40
F	Celková šířka	m	2,55
G	Světlá výška	m	0,45
H	Šířka mezi pneumatikami	m	1,47

MOTOR

		4160	4190	4220
Jmenovitý výkon (97/68 EC)	koní (kW)	160 (119)	189 (141)	217 (162)
Max. výkon (97/68 EC)	koní (kW)	175 (130)	208 (155)	235 (175)
Max. točivý moment při 1 450 ot./min.	Nm	750	850	950
Výrobce	AGCO Power			
Model	66AWF			
Vstříkávání	Bosch CP4 common rail			
Počet válců	6			
Objem	l	6,6		
Vrtání	mm	108		
Zdvih	mm	120		
Chlazení	Vodní			
Čistič vzduchu	Suchý dělený čistič Powercore			
Sání	Přepřehovaný s mezichladičem			

ZAVĚŠENÍ KOL

Přední a zadní náprava: Hydropneumatické s automatickým vyrovnáváním.	Standardně 45mm jednočinné tlumiče. Volitelně 55mm dvojčinné tlumiče.
---	---

ELEKTRICKÉ ROZVODY

Systémové napětí	V	12
Výkon alternátoru	A	200
Kapacita akumulátorů	Ah	2 x 110

OBJEMY

Palivová nádrž	l	390
Hydraulická nádrž	l	130
Nádrž na aditivum	l	45

HYDRAULIKA

Ovládání zadního třibodového závěsu	Elektronické nastavení výšky a hloubky, režimu tažení, rychlosti poklesu a maximálního zdvihu s podporou externí zdviže s možností sklápění.
Typ zadního třibodového závěsu	Kategorie III: Rychlé připevnění nástrojů, homí propojení pro oka pístů.
Nosnost zadního třibodového závěsu	6 000, 7 000 nebo 8 000 kg (v závislosti na konfiguraci).
Ovládání volitelného předního třibodového závěsu	Elektronické nastavení výšky a hloubky, rychlosti poklesu a maximálního zdvihu s podporou externí zdviže s možností sklápění.
Typ volitelného předního třibodového závěsu	Kategorie II: Rychlé připevnění nástrojů, skládací rameno.
Nosnost volitelného předního třibodového závěsu	3 500 kg

PŘÍDAVNÝ HYDRAULICKÝ OKRUH

Max. průtok oleje při 2 100 ot./min.	l/min.	148
Průtok na jeden přívod	l/min.	100
Provozní tlak	bar	210
Proporcionální ventily	Až 6 dvojčinných ventilů s řízením toku a času a možnostmi nepřetržitého čerpání a plovoucí polohy.	
Standardní (zemědělská verze)	3 zadní proporcionální ventily s obnovením toku.	
Volitelné (zemědělská verze)	3, 4 nebo 5 zadních proporcionálních ventilů, 0, 1 nebo 2 přední proporcionální ventily, obnovení toku, hydraulické propojení s detekcí zátěže, prioritní řízení toku.	
Standardní (užitková verze)	2 přední a 3 zadní proporcionální ventily s obnovením toku.	
Volitelné (užitková verze)	2 nebo 3 zadní proporcionální ventily, 2, 3 nebo 4 přední proporcionální ventily, obnovení toku, hydraulické propojení s detekcí zátěže, prioritní řízení toku.	
Spřáhla	Luxurní provedení s rychlým připojením umožňující uvolnění pod tlakem.	

VÝVODOVÝ HŘÍDEL

Typ zadního vývodového hřídele	4rychlostní vývodový hřídel s elektrohydraulickou řízenou uzávěrkou a elektrohydraulickým řízením rychlostí.			
Rychlosti zadního vývodového hřídele	540/1000/540E/1000E.			
Drážkování zadního vývodového hřídele	6 nebo 21 drážek při průměru 1 3/8" (standardní), 6 nebo 20 drážek při průměru 1 3/4" (volitelný).			
Typ volitelného předního vývodového hřídele	1 000 ot./min s elektrohydraulickou řízenou uzávěrkou. Centrální nebo posunutý výstup (užitková verze).			
Rychlost předního vývodového hřídele	1 000 ot./min. při 1 900 ot. motoru za minutu.			
Drážkování volitelného předního vývodového hřídele	21 drážek při průměru 1 3/8".			
Výkon vývodového hřídele	koní (kW)	4160	4190	4220
		140 (103)	169 (124)	195 (145)

NÁPRAVY	
Typ	Pevné s planetovými redukcemi na všech kolech.
Upevnění kol	10 šroubů na přední i zadní nápravě.
Pohod všech kol	Elektrohydraulický.
Diferenciály	Zadní náprava: Elektrohydraulická řízená uzávěrka. Přední náprava: Bezprokluzový nebo Maxtrac (automatická uzávěrka).

ŘÍZENÍ	
Typ	Standardní: Hydrostatické řízení s pevným poměrem. Volitelné: Hydrostatické řízení připravené na systém GPS s technologií RapidSteer.
Řízení všech čtyř kol (volitelné)	Pokročilé řízení všech čtyř kol (4WS) reagující na rychlost s několika provozními režimy a automatickým ovládním.
Min. poloměr otáčení (4WS)	9,8 m (540/65 R30).

BRZDY	
Typ	4160: Vnější kotoučové brzdy (standardně jednočelist'ové, volitelně dvoučelist'ové). 4190/4220: Vnější kotoučové brzdy (standardně jednočelist'ové, volitelně dvoučelist'ové).
Činnost	Vzduchem chlazené hydraulické brzdy vyhovující normě EEC pro kamiony. Ve všech zemích je k dispozici systém ABS (v některých jako volitelná výbava). Volitelná funkce pro zastavení a rozjezd ve svahu pro traktory se systémem ABS je součástí systému kontroly trakce.
Brzdy přívěsu	Standardní vzduchové brzdy přívěsu se dvěma hadicemi. V závislosti na zemi mohou být k dispozici hydraulické nebo vzduchové brzdy s jednou hadicí. Vzduchová brzda přívěsu je automaticky ovládána parkovací brzdou traktoru. Standardní součástí volitelného systému ABS je 12V zásuvka pro systém ABS přívěsu.

PŘEVODOVKA	
Typ	Dvourosahová převodovka s plynule měnitelným převodem a 6 provozními režimy.
Rychlosti	Režim krátkého dojezdu: 0–30 km/hod. Režim dlouhého dojezdu: 0–60 km/hod.

HMOTNOSTI VOZIDLA				
		Přední náprava	Zadní náprava	Celkem
Pouze vozidlo	kg	3 845	3 730	7 575
+ pneumatiky 600/70 R30, přední závěs a přední vývodový hřídel	kg	4 440	3 900	8 340
Maximální povolená hmotnost vozidla	kg	Jednočelist'ové brzdy: 9 tun. Dvoučelist'ové brzdy: 13/14 tun (v závislosti na pneumatikách).		

KOLA A PNEUMATIKY			
	Rozměr	Standardní šířka stopy (mm)	Šířka stopy při couvání (mm)
Zemědělský vzorek	540/65 R30	1 930 / 2 015	1 830 / 1 780
Zemědělský vzorek	540/65 R34	1 830 / 2 015	1 930 / 1 780
Zemědělský vzorek	600/70 R30	1 830	1 930
Užitkový vzorek	500/70 R24	1 785	2 015
Užitkový vzorek	440/80 R30	1 830	1 930
Užitkový vzorek	540/65 R30	1 830	1 930

Blatníky vpředu se natáčejí, zadní jsou v pevné pozici. Všechny pneumatiky určeny pro rychlost 65 km/hod.

KABINA	Standardní výbava:
	Plně automatická klimatizace, sedačka se vzduchovým odpružením s řazením a pomocnými ovládacími prvky na loketní opěrce, barevná dotyková obrazovka zobrazující údaje o převodovce a umožňující nastavení, elektronické proporcionální ventily, filtrace (kategorie 2), přední a zadní stěrače s ostřikovači, přední sluneční clona, kompletní sada světel pro provoz na silnicích, zásuvky pro pomocná elektrická zařízení a snímače rychlosti, plnohodnotné sedadlo spolujezdce, bezpečnostní pásy pro řidiče i spolujezdce, osvětlení postranní konzoly, úzká přístrojová deska s podsvícením, úložný prostor, příprava na rádio s konektorem DIN a čtyřmi reproduktory. Přístup ke kabeláži skrz zadní okno, možnost nastavení výšky zadních blatníků, přepínače pro vývodový hřídel.

VOLITELNÁ VÝBAVA	V závislosti na modelu a zemi:
	850kg přední závaží, 1 000kg závaží na zadní plošinu, 20drážkový vývodový hřídel 1 1 ³ / ₄ , 6drážkový vývodový hřídel 1 1 ³ / ₄ , systém souvrat'ové automatiky s radarem a sledováním výkonu, luxusní provedení sedadla, vyhřívání přední a zadní okno, elektricky vyhřívání zrcátka s doplňkovými čočkami pro rozšíření zorného úhlu, doplňkový zvukový vstup, halogenová a LED pracovní světla, tlačítka pro ovládání vnějších zadních blatníků, 7pinová přední zásuvka napájení, 3pinová přední zásuvka napájení, vnitřní zpětné zrcátko, automatické stabilizátory zadního závěsu, mechanické nebo hydraulické horní propojení, elektrická chladič přehrádka, kamera zadního příslušenství, střešní okno, zadní sluneční clona, rám pod zadní plošinu.

LIVELINK, PRACUJTE CHYTŘEJI.

JCB LIVELINK JE INOVATIVNÍ SOFTWAREVÝ SYSTÉM, KTERÝ UMOŽŇUJE VZDÁLENÉ SLEDOVÁNÍ A SPRÁVU STROJŮ – ONLINE, POMOCÍ E-MAILU NEBO MOBILNÍHO TELEFONU.

LIVELINK NABÍZÍ PŘÍSTUP KE SPOUSTĚ UŽITEČNÝCH ÚDAJŮ VČETNĚ UPOZORNĚNÍ STROJE, HLÁŠENÍ O PALIVU NEBO INFORMACÍ O HISTORII UDÁLOSTÍ.

VŠECHNY INFORMACE O VAŠICH STROJÍCH JSOU PRO VÁŠ KLID ZPRACOVÁVÁNY V BEZPEČNÉM DATOVÉM CENTRU.

Výhody při údržbě

Systém JCB LiveLink usnadňuje správu údržby stroje. Sledování přesné provozní doby a servisní upozornění zlepšují plánování údržby a údaje o poloze v reálném čase vám pomohou spravovat váš vozový park. K dispozici máte také přístup ke kritickým upozorněním stroje a záznamy historie údržby.



Produktivita a hospodárnost

Vyžadujete-li maximální produktivitu a úsporu nákladů, JCB LiveLink poskytuje informace, jako je sledování času nečinnosti nebo spotřeby paliva stroje, a pomáhá snižovat spotřebu paliva. Informace o poloze stroje může pomoci zvýšit efektivitu vozového parku a možná můžete i dosáhnout nižších nákladů na pojištění díky vyšší úrovni zabezpečení, kterou LiveLink přináší.



Bezpečnostní přínosy

Díky systému JCB LiveLink udržujete svůj stroj bezpečně v provozu. Upozornění na opuštění vymezené oblasti v reálném čase vám oznámí, když stroj opustí předem určené pracovní zóny, upozornění na opuštění garáže v reálném čase vás informují o neoprávněném použití stroje v době, kdy by neměl pracovat. Informace o poloze v reálném čase umožňují parkovat stroje na nejbezpečnějším místě.



Poznámka: Dostupnost služby LiveLink vám sdělí váš místní prodejce.

PŘIDANÁ HODNOTA.

CELOSVĚTOVÁ PODPORA ZÁKAZNÍKŮ JCB JE PRVOTŘÍDNÍ. COKOLI BUDETE POTŘEBOVAT, AŽ JSTE KDEKOLI, BUDEME K DISPOZICI A RYCHLE A EFEKTIVNĚ VÁM POMŮŽEME, ABYSTE MĚLI JISTOTU, ŽE VAŠE STROJE PRACUJÍ NA SVŮJ PLNÝ VÝKON.

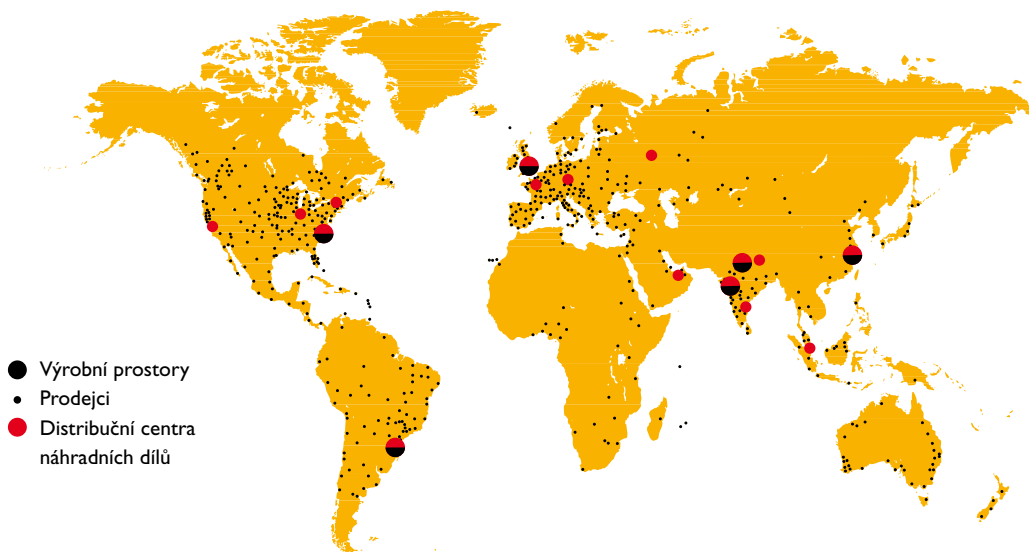


1 Naše služba technické podpory poskytuje okamžitý přístup k odborníkům ve výrobě, ve dne nebo v noci, zatímco naše finanční a pojišťovací týmy jsou vždy po ruce pro rychlé, flexibilní a konkurenceschopné cenové nabídky.

2 Další ukázkou efektivity je celosvětová síť center náhradních dílů JCB, která s 16 regionálními základnami dokáže dodat kolem 95 % všech dílů kamkoli na světě do 24 hodin. Naše originální náhradní díly JCB jsou navrženy pro práci v dokonalé harmonii s vaším strojem tak, aby dosahoval optimálního výkonu a produktivity.

Poznámka: JCB LIVELINK a JCB ASSETCARE nemusí být ve vaší oblasti k dispozici, poraďte se proto se svým místním prodejcem.

3 Služba JCB Assetcare nabízí komplexní rozšířené záruky a servisní smlouvy, ale také smlouvy pouze na údržbu nebo dohody o opravách a správě. Bez ohledu na to, pro co jste se rozhodli, si naše servisní týmy po celém světě účtují výhodné ceny práce a nabízí nezávazné cenové nabídky nebo rychlé a efektivní opravářské práce hrazené z pojištění.





JEDNA SPOLEČNOST, PŘES 300 STROJŮ.



LUKROM, spol. s r.o.
 Lípa 81
 763 11 Lípa
 tel.: +420 602 188 123
 e-mail: petr.sedlacek@lukrom.cz
 www.lukrom.cz



PEKASS a.s.
 Přátelství 987
 104 00 Praha 10 – Uhřetěves
 tel.: +420 773 747 839
 e-mail: josef.vysoky@pekass.eu
 www.pekass.eu

Fastrac řady 4000

Jmenovitý výkon: 160–217 koní (119–162 kW)

JCB Agriculture, Rocester, Staffordshire ST14 5JP. Tel.: +44 (0)1889 590312 E-mail: salesinfo@jcb.com
 Nejaktuálnější informace o řadě těchto produktů stáhněte z webu: www.jcb.com

Facebook.com/JCBAg @JCBAgriculture JCBagriculture youtube.com/JCBAgriculture

©2015 JCB Sales. Všechna práva vyhrazena. Žádná část této publikace nesmí být reprodukována, uložena ve vyhledávacím systému ani přenášena v jakémkoliv jiném prostředku, elektronicky, mechanicky, kopírováním ani jiným způsobem bez předchozího souhlasu společnosti JCB Sales. Všechny odkazy v této publikaci na provozní hmotnosti, rozměry, objemy a dalších měření výkonnosti jsou uvedeny pouze pro orientaci a mohou se lišit v závislosti na přesné specifikaci stroje. Nelze se proto řídit ve vztahu k vhodnosti pro konkrétní použití. Podporu a informace vždy požadujte od svého prodejce techniky JCB. Společnost JCB si vyhrazuje právo specifikace bez oznámení změnit. Uvedené ilustrace a technické údaje mohou zahrnovat volitelné vybavení a příslušenství. Všechny obrázky byly správně v době tisku. Logo společnosti JCB je registrovanou ochrannou známkou společnosti J C Bamford Excavators Ltd.

9999/5850cs-CZ, 01/15, I. vydání

