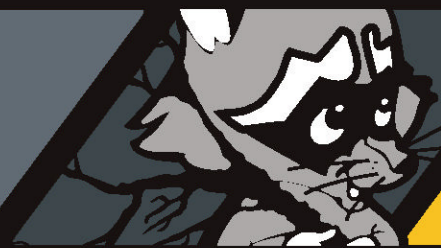


Model 3500 ■

Model 4000 ■



STROJE PRO MULČOVÁNÍ



Bandit



VYHRADNÍ DOVOZCE ZNAČKY BANDIT PRO ČESKOU A SLOVENSKOU REPUBLIKU

EKO BANDIT Stroj s.r.o. U Lékárny 5, 735 35 Horní Suchá



00420 722 935 383, ekobandit@ekobandit.cz, www.ekobandit.cz



00421 949 278 118, ekobandit@ekobandit.cz, www.ekobandit.sk

Model 3500

Rozměry

Šířka	2,3 m
Výška	2,7 m
Délka	5,1 m
Hmotnost	7,9 t
Objem palivové nádrže	265 l
Objem nádrže hydraulického oleje	151 l

Elektrická soustava

Elektrická soustava 12 volt s baterií (1) 1,400 CCA

Osvětlení

Pracovní osvětlení (celkem 8 lamp) je nainstalováno ze předu a ze zadu kabiny pro zvětšení viditelnosti strojníka

Samojízdná pásová soustava

Ocelové pásy Caterpillar 312B

Motory

Caterpillar s výkonem 213 do 215 HP

Jiné příslušenství

Automatický signalizátor couvání
Stojanový kryt motoru
Systém rychlého sprázení vybavení
Kamera



Model 3500 je perfektním řešením pro provozovatele zabývající se čištěním zalesněných ploch a srazů silnic, hledající kompaktní a vysoce výkonné stroje pro mulčování nebo frézování kmenů. Model 3500 zajišťuje nesmírně velký hydraulický výkon, dostatek koňských sil pohonné jednotky a přesahující očekávání komfort pracoviště strojníka. Samojízdná pásová soustava Caterpillar 3012B, pohodlná kabina strojníka a motor Caterpillar s výkonem 213 HP nebo 250 HP tvoří standardní vybavení stroje. Model 3500 je nabízen se soupravou pro mulčování a s hlavou pro frézování kmenů. Provozovatelé využívající obě soupravy rychle zjistí, jak rychlý je systém sprázení umožňující jim změnu jednoho příslušenství za druhé za dobu sotva deseti minut.

Mulčující hlava Bandit Industries, Inc.

Šířka	1880 mm
Pohon	Hydrostatický pohon využívající (2) hydraulické motory 108CC
Frézy	36 frézy se slitným karbidem
Upevňování	Ramena výložníků standardu Heavy Duty
Výška mulčování	2438 mm
Ocelový nahrnovač	Standardně je nabízen ocelový nahrnovač usměrňující materiál při drčení



Frézovací hlava Bandit Industries, Inc.

Rozměry	864 mm x 38 mm
Frézy	32 frézy Greenteeth série 1100 (otáčivé, mají tři pracovní hrany)
Pohon	Hydrostatický pohon využívající (1) hydraulický motor 370CC
Pohyb kyvadla „Swing“	2515 mm
Výška frézování	864 mm
Hloubka frézování	737 mm



Model 4000

Wymiary

Šířka	2,6 m
Výška	3,3 m
Délka	6,8 m
Hmotnost	18 ton
Objem palivové nádrže	605 l
Objem nádrže hydraulického oleje	151 l

Elektrická soustava

Elektrická soustava 12 volt s baterií (1) 1,400 CCA

Osvětlení

Pracovní osvětlení (celkem 8 světel) je nainstalováno zepředu a zezadu kabiny pro zvětšení viditelnosti strojníka

Samojízdná pásová soustava

Ocelové pásy Caterpillar 315 nebo 320

Motory

Caterpillar, John Deere s výkonem 350 do 600 HP

Jiné příslušenství

Automatický signalizátor couvání
Stojanový kryt motoru
Mechanismus rychlého sprázení příslušenství
Kamera



Pokud hledáte vhodné zařízení pro čištění zalesněných ploch a srazů silnic, které vyžadují použití výkonného a spolehlivého stroje pro mulčování a frézování kmenů měli byste obrátit pozornost na Bandit Model 4000. Jednotka 4000 je nejvyšší model v typové řadě fréz na kmeny a strojů pro mulčování. Byla zkonstruována tak, aby si poradila s těžkými pracovními podmínkami, se kterými se setkáváme v těchto aplikacích. Model 4000 byl navržen tak, aby překonal všechny jiné stroje tohoto typu ve své třídě. V tomto případě máme dostupné různé varianty motorů s výkonem od 350 HP do 600 HP. Model 4000 může být vybaven dvěma různými soupravami, které umožňují podle potřeby frézování kmenů nebo mulčování. Mechanismus rychlého sprázení příslušenství umožňuje výměnu hlavy za čas kratší než 10 minut, díky čemuž po počátečním čištění plochy mulčovací hlavou, můžeme provést rychleji změnu vybavení a vyfrézovat kmeny stromů.

Mulčující hlava Bandit Industries, Inc.

Šířka	2133 mm
Pohon	Hydrostatický pohon využívající (2) hydraulické motory 250 CC
Frézy	48 frézy se slitným karbidem
Upevňování	Ramena výložníků standardu Heavy Duty
Výška mulčování	914 mm
Ocelový nahrnovač	Standardně je nabízen ocelový nahrnovač usměrňující materiál při drčení



Frézovací hlava Bandit Industries, Inc.

Rozměry	864 mm x 38 mm
Frézy	(40) frézy Greenteeth série 1100 (otáčivé, mají tři pracovní hrany)
Pohon	Hydrostatický pohon využívající (1) hydraulický motor 750CC
Pohyb kyvadla „Swing“	2870 mm
Výška frézování	1524 mm
Hloubka frézování	1219 mm

