

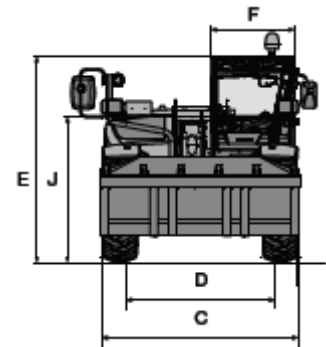
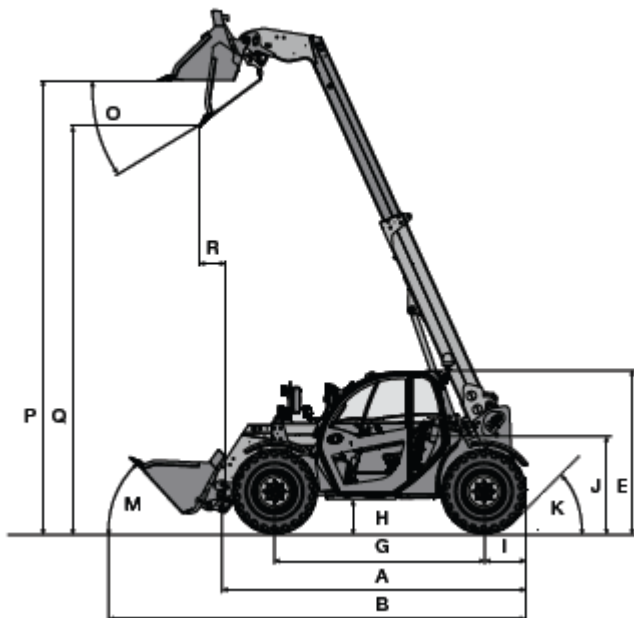
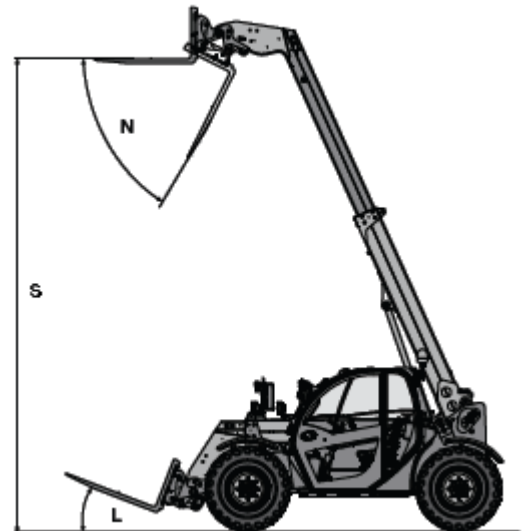
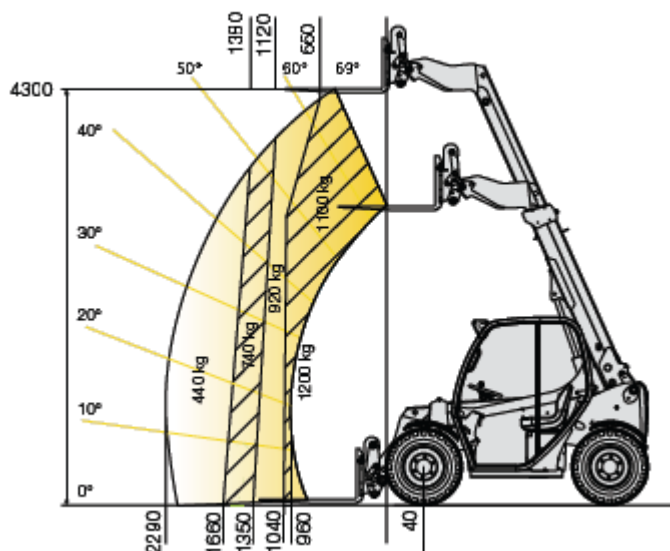
Technická data KRAMER 1245 / 2506

(všechny údaje uvedeny při standardním provedení stroje se standardní lopatou)

	1245	2506
PROVOZNÍ DATA		
Objem lopaty	0,4 – 1,03 m ³	0,85 – 1,8 m ³
Váha stroje bez přídatného zařízení	2530 kg	4730 kg
Rádus otáčení kol	2607 mm	3670 mm
Rádus otáčení s vidlemi	3505 mm	4500 mm
MOTOR		
Výrobce	Yanmar	Deutz
Typ/popis	3TNV82A-BDWM, vodou chlazený	TD 2009 L04, vodou chlazený
Výkon	22 kW / 31 PS při 3000 ot/min	50 kW / 68 PS při 2800 ot/min
Max. kroutící moment	83 Nm / 1400 ot/min	200 Nm / 1800 ot/min
Objem	1331 cm ³	2298 cm ³
Emise	odpovídající dle 97/68 EG, stupeň 3	
ÚDAJE O POJEZDU		
Pohon pojezdu	hydrostatický	
Rychlost	0-7 km 0-20 km	0-7 km / 0-20 km 0-30 km ¹⁾
Nápravy	řiditelné planetové	řiditelné planetové
Celkový úhel naklonění	14°	20°
Uzávěrka diferenciálu	samosvorná uzávěrka přední nápravy 45% alt. 100% uzávěrka přední nápravy ¹⁾	100 % uzávěrka přední nápravy ¹⁾
Pracovní brzdy / ruční brzda	kotoučové na přední nápravě	kotoučové na zadní nápravě
Standardní pneu	10,0/75-15.3 AS	12,5-18 MPT04
PRACOVNÍ HYDRAULIKA A HYDRAULIKA ŘÍZENÍ		
Princip	hydrostatické řízení obou náprav se synchronizací koncové polohy	
Natáčení náprav	2x38°	2x38°
Pracovní čerpadlo	zubové	zubové
Průtok oleje hydr.	42 l/min, 75 l/min ¹⁾	89 l/min.
Pracovní tlak	240 bar	235 bar
PRACOVNÍ KINEMATIKA		
Max. nosnost	1200 kg	2500 kg
Max. výška zdvihu	4300 mm	5730 mm
Úhel zavírání/vyklápění	44° / 31°	45° / 22° , 45° / 40° ¹⁾
Nosnost při max. výšce zdvihu	1200 kg	1800 kg
Nosnost při max. dosahu	440 kg	800 kg
Výška zdvihu při max. zatížení	4300 mm	4500 mm
Dosah při max. zatížení	1040 mm	1260 mm
Maximální dosah	2290 mm	3156 mm
Seřezávací hloubka	112 mm	150 mm
NÁPLŇ		
Nádrž nafty	25 l	100 l
Náplň hydr.oleje	40 l	75 l
Celkový objem hydrauliky	45 l	130 l
Zdvih válce	6,2 sec	6,0 sec
Pokles válce	5,1 sec	4,0 sec
Válec teleskopu – vysunutí	5,1 sec	5,6 sec
Válec teleskopu – zasunutí	3,9 sec	3,8 sec
Válec teleskopu - zaklopení	2,6 sec	3,0 sec
Válec teleskopu - vyklopení	2,4 sec	2,5 sec
HLUČNOST		
odpovídá dle normy 2000/14/EG		
ELEKTRIKA		
Pracovní napětí	12V	12V
Baterie	77 Ah	74 Ah
Alternátor	55 A	80 A
Startér	1,7 kW	2 kW

¹⁾ dovybavení za příplatek

Provozní data		1245	2506
A	délka s nosičem nářadí	2916 mm	4300 mm
B	délka se standardní lžící	3879 mm	4958 mm
C	max. šířka	1560 mm	1960 mm
D	šířka na osu pneu	1155 mm	1660 mm
E	výška vč. střechy kabiny	1940 mm	1980 mm
F	vnitřní šířka kabiny	662 mm	825 mm
G	rozvor kol	1920 mm	2650 mm
H	světlost stroje	290 mm	302 mm
I	vzdálenost osy zadního kola k zádi stroje	391 mm	620 mm
K	zadní úhel nájezdu	80°	80°
L	úhel naklápění paletovacích vidlí	8°	21°
M	úhel naklápění standardní lopaty	44°	45°
N	úhel vyklápění paletovacích vidlí	66°	45°
O	úhel vyklápění standardní lopaty	31°	22°
P	nakládací výška	4130 mm	5600 mm
Q	vyklápěcí výška	3600 mm	5280 mm
R	vzdálenost vyklápění při max. zdvihu	543 mm	680 mm
S	max. výška zdvihu s paletovacími vidlemi	4300 mm	5730 mm


se standardní lžící a standardním pneu

s paletovacími vidlemi a standardním pneu

1245 – diagram nosnosti (s vidlemi LSP 500 mm)

2506 – diagram nosnosti (s vidlemi LSP 500 mm)
